

sembra **paradossale** che,  
mentre sono attualmente in cantiere decine di nuovi grattacieli a Milano,  
una delle torri più alte della città rimanga desolatamente vuota e abbandonata . . . .

← TORRE GALFA  
30 piani, 110 metri, prog. Melchiorre Bega, 1959  
via Galvani angolo via Fara, quartiere direzionale

un edificio di soli 50 anni già definitivamente **obsoleto?**  
**fuori USO** come un vecchio elettrodomestico da buttare?

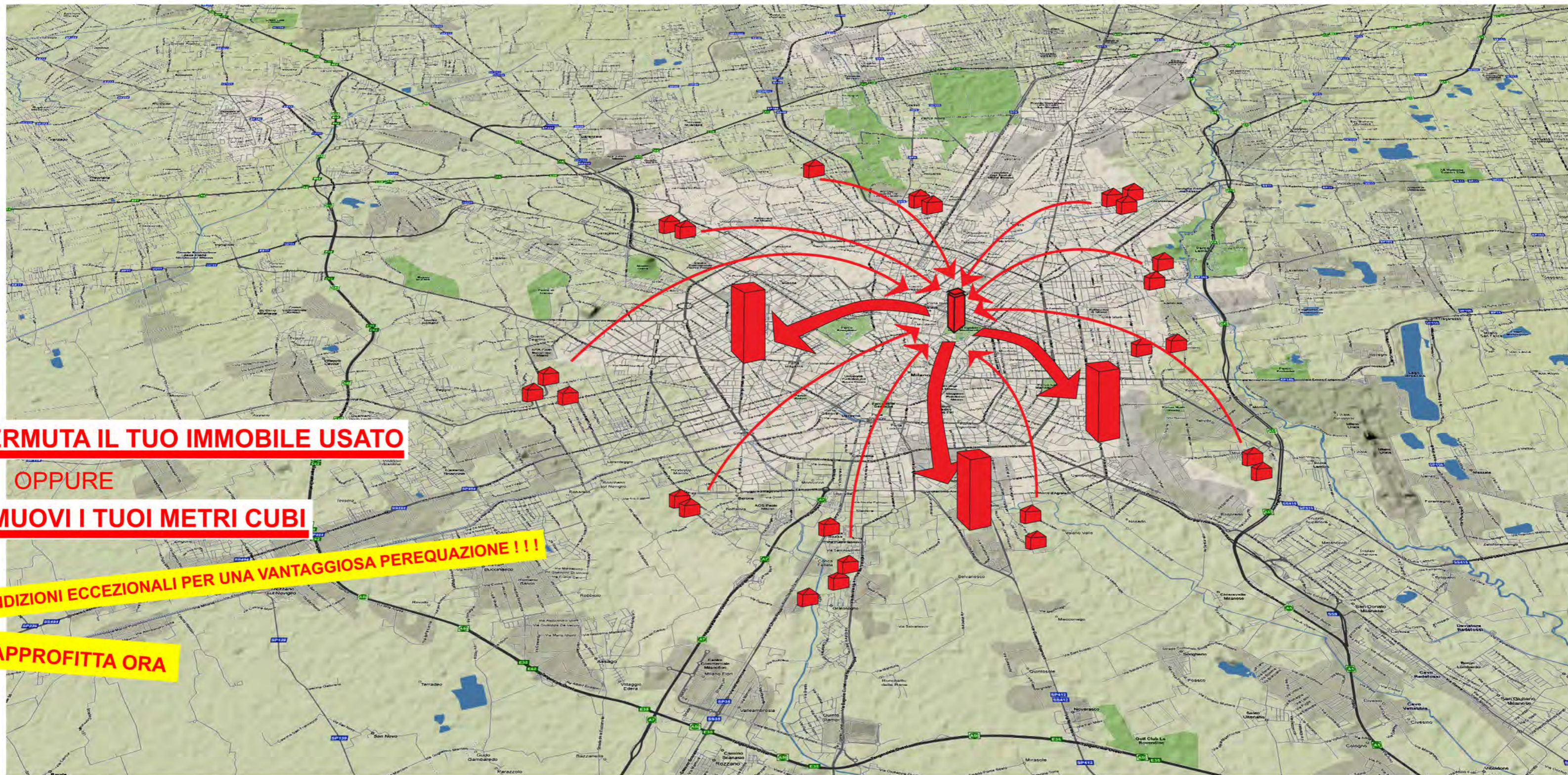


WHY ?  
WARUM ?  
PORQUOI ?

esiste una possibilità per il recupero funzionale della Torre Galfa?

apparentemente, allo stato attuale, ristrutturare la Torre Galfa  
sarebbe un intervento troppo costoso, non conveniente

troppo alta e sottile,  
troppe vetrate da sostituire,  
troppo poca superficie utile di pavimento.



**PERMUTA IL TUO IMMOBILE USATO**

OPPURE

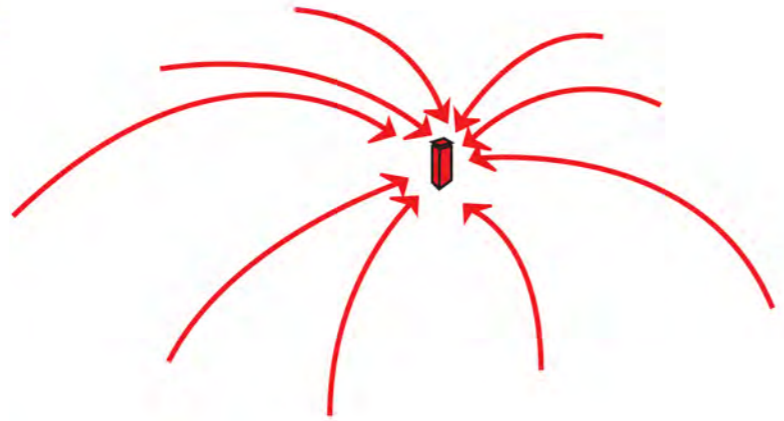
**MUOVI I TUOI METRI CUBI**

**CONDIZIONI ECCEZIONALI PER UNA VANTAGGIOSA PEREQUAZIONE !!!**

**APPROFITTA ORA**

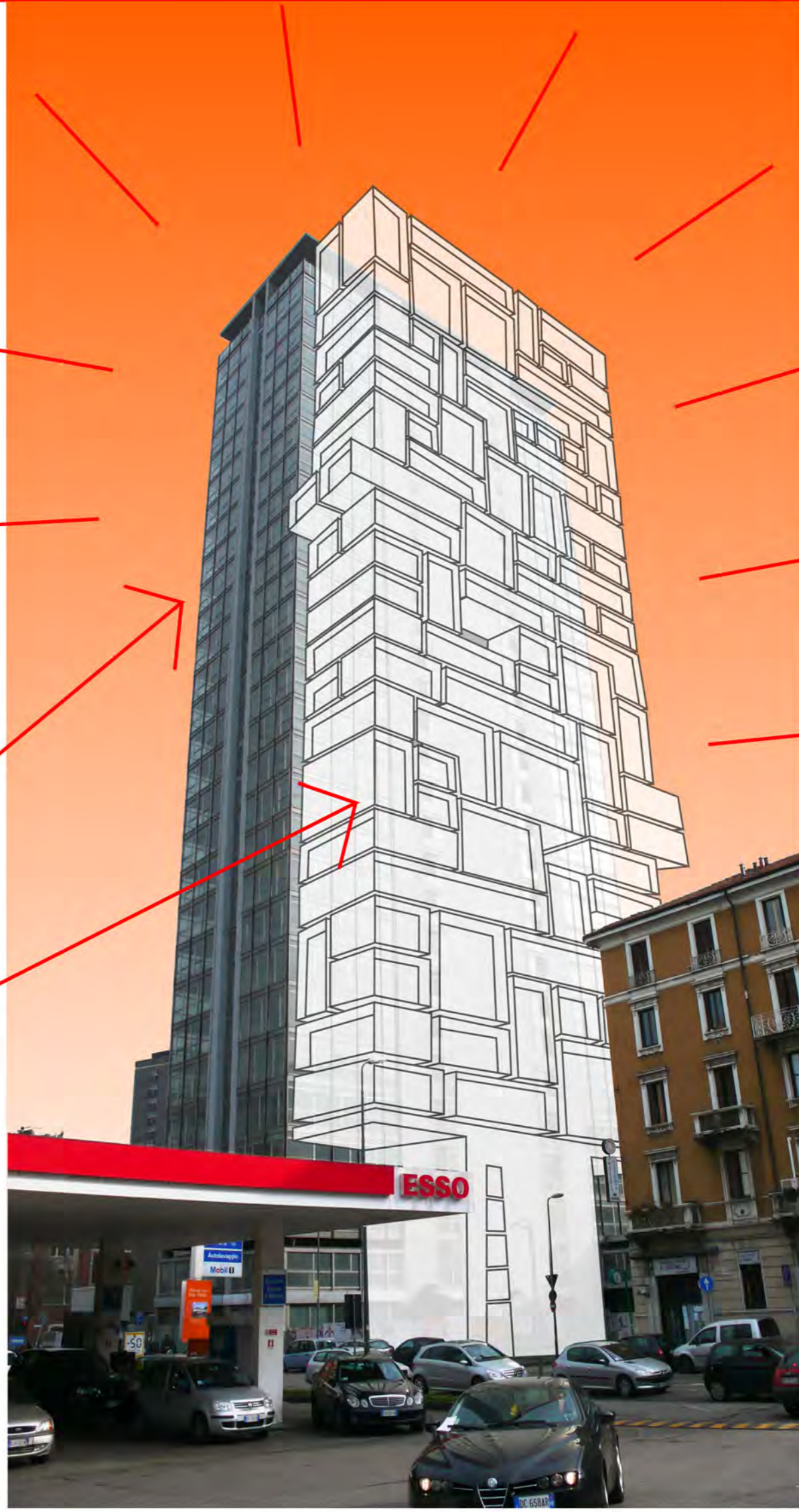
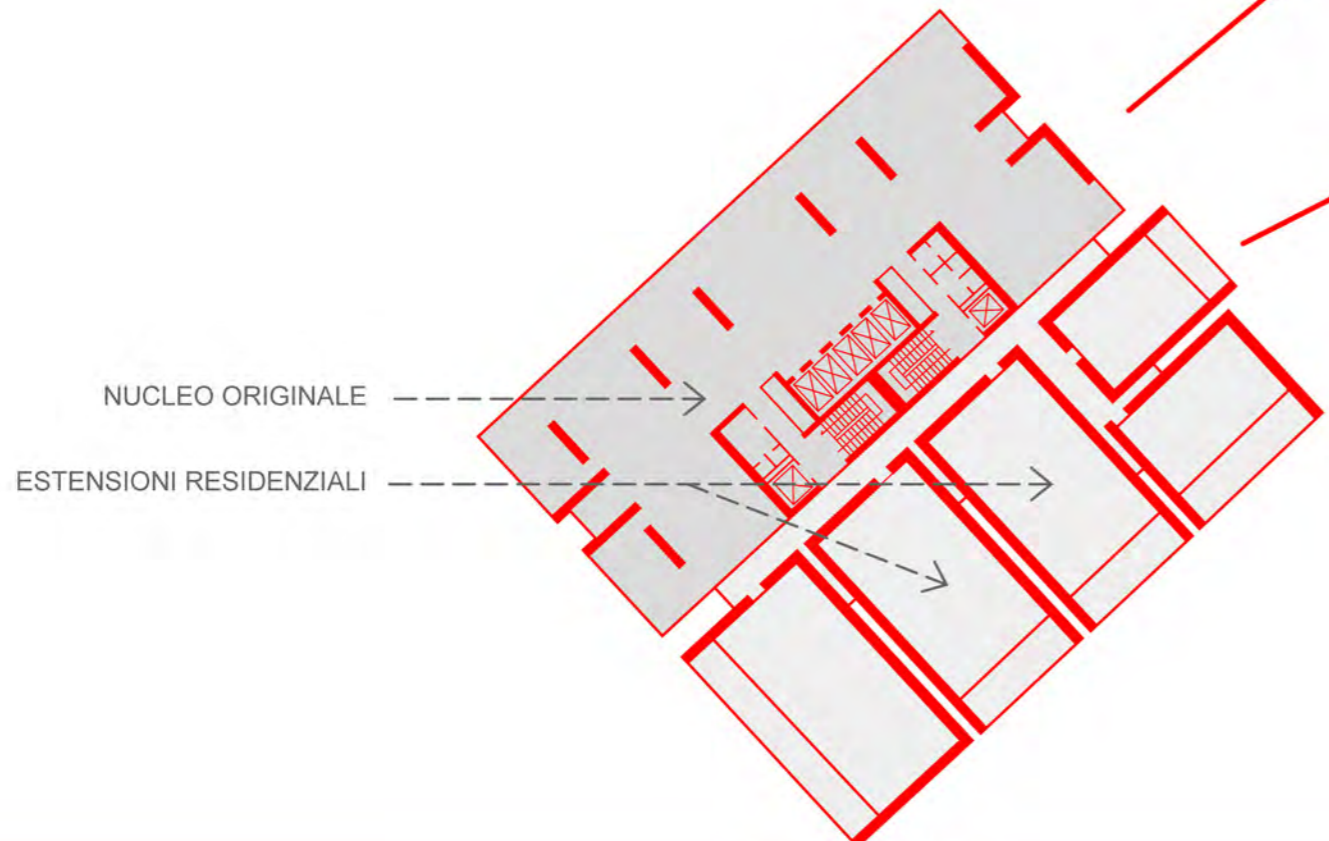
l'unica speranza di sopravvivenza, per la Torre Galfa,  
è quella di diventare il fulcro di possibili strategie perequative di **migrazione di cubature . . . .**

scenario n.1  
**IN-MIGRATION**

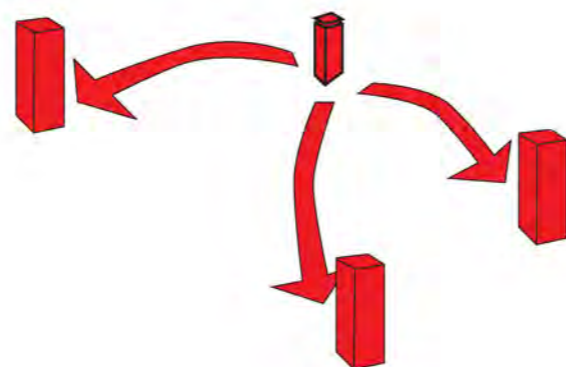


una quota delle nuove volumetrie previste dal futuro Piano Casa

vengono **dirottate** verso la Torre Galfa che raddoppia la propria dimensione fino ad una misura che garantisce l'opportunità finanziaria dell'operazione



scenario n.2  
**OUT-MIGRATION**

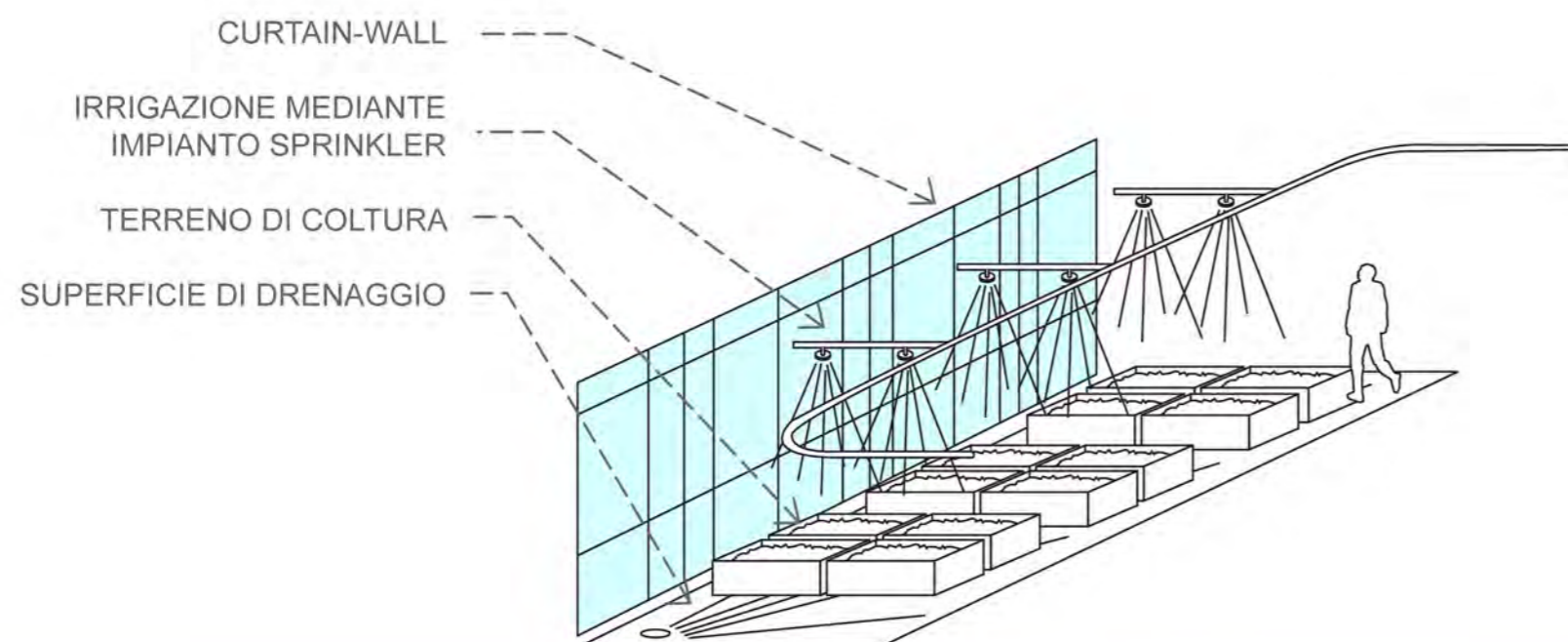


Il Comune di Milano acquisisce la Torre Galfa  
in cambio del diritto di costruire una volumetria superiore (20%-35%)  
in un'altra area di sviluppo della città . . . .

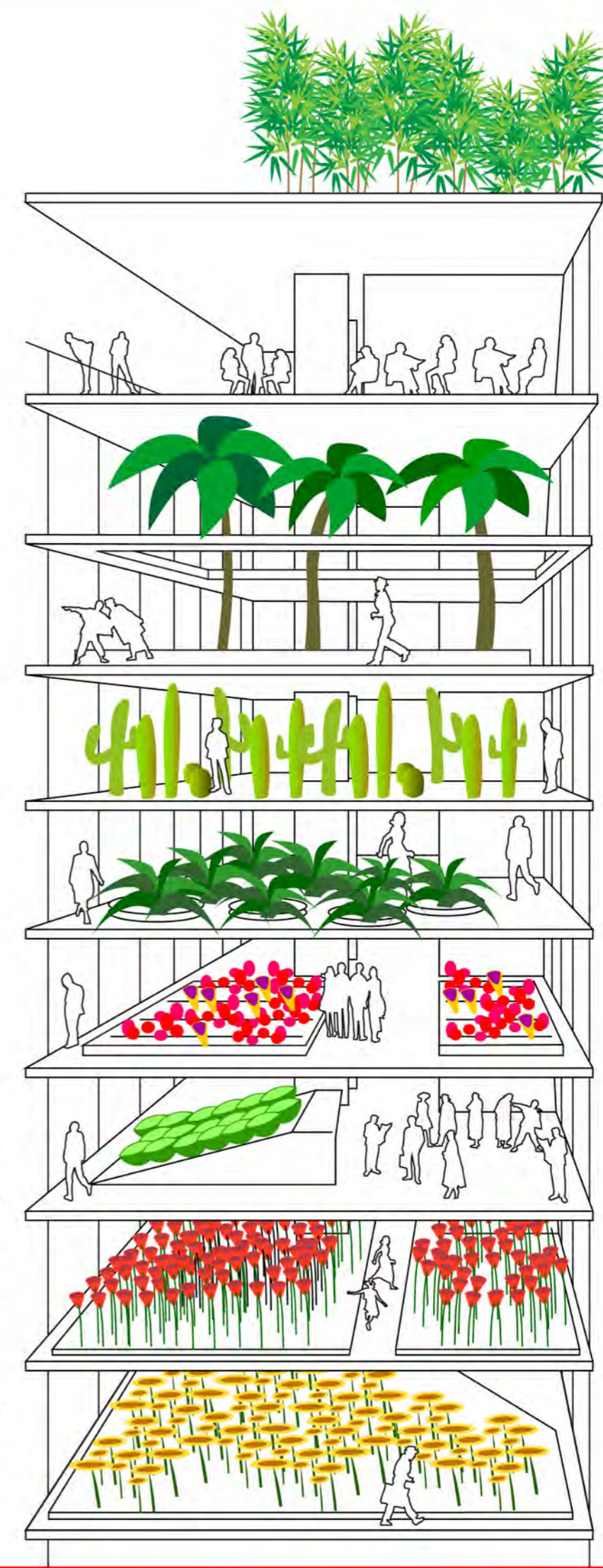
liberata dai meccanismi del profitto,  
con un intervento di recupero di modesto sforzo economico

che non richiede nemmeno di **sostituire** le grandi vetrate,  
la Torre Galfa si può trasformare in una **grande serra** . . . .

. . . . un **parco tropicale verticale** . . . .



- BAMBOO GARDEN
- CAFFETTERIA PANORAMICA
- GIARDINO BOTANICO
- PRODUZIONE ALIMENTARE
- PRODUZIONE FLORO-VIVAISTA
- BEAUTY-FARM
- CENTRO DIDATTICO
- ECC. . . ECC . . .





BAMBOO	P.30	bamboo garden
ACERO	P.29	terrazza panoramica
ROSE		caffetteria
TULIPANI		
CALENDULA	P.22-28	produzione floro-vivaista
ORCHIDEE		per il settore medico e cosmetico
ORCHIDEE		
GIRASOLI		
PAPAVERI	P.21	centro benessere
PAPAVERI		
BANANE		
BANANE		
AGAVE	P.15-20	produzione frutta
CACTUS		
DATTERI		
DATTERI	P.14	centro informativo
MELE		didattica per le scuole
POMODORI		
POMODORI		
FRAGOLE	P.02-13	orti urbani
LAMPONI		produzione alimentare
RUCOLA		
CICORIA		
INDIVIA		
SALVIA	P.01	uffici
ROSMARINO		
BASILICO		
ERBA MEDICA		
TIMO		

... una **greenhouse urbana**,  
un cristallo di natura di 110 metri di altezza ...

... il giardino  
d'inverno più alto  
del mondo ...

